

Technisch productblad

ME501

i-MEMBRANE PRO XTREME

Duo Vliestape HI VV

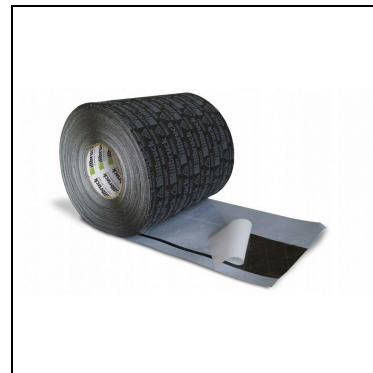
11-09-2024 / V 2

Omschrijving

Copolymeer polyethyleenfilm met vezelvlies.

Uitvoering:

ME501 i-MEMBRANE PRO XTREME – eenzijdig zelfklevende folie, zonder dubbelzijdige strip (ME508 heeft dat wel)



Kenmerken en voordelen

- Zeer sterke folie
- 12 maanden uv- en weerbestendig
- Slagregen- en luchtdicht
- Geschikt voor nieuwbouw en renovatie
- Geschikt om over te stukadoren

Gebruiksdoel

De ME501 i-MEMBRANE PRO XTREME (Duo Folie HI) dient als afdichting van aansluitvoegen rondom kozijnen en in gevels. Vanwege de variabele Sd-waarde is deze folie binnen en buiten toepasbaar.

Verpakking

illbruck ME501 Duo Folie HI VV

Zelfklevende folie, lijmlaag in meerdere delen.

Artikelnr. | Afmeting in mm | Meter/doos

ME501501287 | 100 | 75

ME501501298 | 140 | 50

ME501501290 | 200 | 25

Technische informatie

Dikte		0,9 mm
Ontvlambaarheidsklasse	EN 13501-1	Klasse E
Maximale trekkracht in de lengte/gekruist	EN 12311-1	> 150 / 120 N/50mm
Bestendigheid tegen slagregen	EN 1027	1200 Pa.
Waterdichtheid	EN 1928	W1 (MFPA Leipzig PP 5.1/16-211)
Waterdampdoorlaatbaarheid (Sd)	EN ISO 12572	Varieert door luchtvochtigheid: 0,4-5,5 m
Luchtdichtheid	EN 12114	< 0.1 m ³ /[h m (daPa)n] (MPA 181023)
Uv-weerstand		12 maanden

Technisch productblad

ME501

i-MEMBRANE PRO XTREME

Technische informatie

Hechtsterkte van zelfklevende zijde	(AFERA 4001 P11)	> 12N/25mm
Verwerkingstemperatuur		-5°C tot +40°C *
Rek bij breuk	EN 12311-1	>35% / 50%
Emissie classificatie	Emicode	EC1+
Thermische weerstands		-40°C tot +80°C
Compatibiliteit met traditionele bouwmaterialen	DIN 52452	Voldoet
Houdbaarheid (droge ruimte en ongeopend)		24 maanden, in de verpakking

*Afhankelijk van de temperatuur of op sterk zuigende ondergronden dient de ME901 primer, ME902 spuitprimer of ME904 primer gebruikt te worden. Bij verwerking onder 0°C dient rekening te worden gehouden met een langere uitdamp tijd van de primer en dient een zorgvuldige hechting te worden gewaarborgd.

Verwerkingsgebieden

Voor gebruik binnen en buiten. ME501 zorgt voor een hoogwaardige afdichting van de randvoeg tussen het raam/de gordijngewel en het bouwkundig plafond.

Applicatie

Bevestiging tegen het raamprofiel en aan de muur met VV variant:

- Reinig het hechtoppervlak op het raamprofiel en de muur grondig, gebruik indien nodig nadien een primer.
- Verwijder de smalste schutfolie en positioneer de folie tegen het raamprofiel. (afb. 1)
- Verwijder de andere schutfolie en druk de overige folie tegen de muur.
- Druk de folie stevig aan met een aandrukroller.

Let op

- De folie bestaat uit 2 lagen: de buitenzijde, voorzien van print en de gladde binnenzijde. De binnenzijde moet binnen 24 uur beschermd worden tegen weersinvloeden zoals uv- en waterbelasting.
- De zelfklevende lijmlaag is niet compatibel met hybride lijm.

Garantie

Producten uit het i3-systeem van illbruck hebben 10 jaar productgarantie.

De producten van Tremco CPG Belgium NV worden vervaardigd volgens strenge kwaliteitsnormen. Er kan geen aansprakelijkheid worden aanvaard voor de informatie in deze folder, hoewel deze te goeder trouw is gepubliceerd en als correct wordt beschouwd. Tremco CPG behoudt zich het recht voor om productspecificaties zonder voorafgaande kennisgeving te wijzigen, in lijn met het bedrijfsbeleid van voortdurende ontwikkeling en verbetering.

Gezondheid en veiligheid

Zie het veiligheidsinformatieblad.

Technisch productblad

ME501

i-MEMBRANE PRO XTREME

Technische dienst

Tremco CPG Belgium NV heeft een team van ervaren technische verkoopvertegenwoordigers en bouwkundig adviseurs die u helpen bij de selectie en specificatie van producten. Voor meer gedetailleerde informatie, service en advies kunt u contact opnemen met de customer service op +31 183 568 019 of info-be@tremcocpg.com.

Technisch productblad

ME501

i-MEMBRANE PRO XTREME

Certificering

